

# Valgmateriale i det åbne land

## Regler om valgmateriale i det åbne land



# Regler om valgmateriale i det åbne land

Reglerne om opsætning af valgmateriale i det åbne land findes i Naturbeskyttelseslovens § 21, stk. 2, nr. 8 og tilhørende bekendtgørelse om Opsætning af mindre oplysningsskilte, skilte i erhvervsområder og reklamer på idrætsanlæg m.v. i det åbne land § 12.

## Valgmateriale som er omfattet af lovgivningen

*Valgmateriale på privat grund i det åbne land*

Valgmateriale opsat på privat område, f.eks. en mark i det åbne land er omfattet af lovgivningen.

## Valgmateriale som ikke er omfattet af lovgivningen

*Valgmateriale på privat ejendom i bymæssigt bebygget område*

Valgplakater og -bannere som er placeret på privat ejendom inden for bymæssigt bebygget område, er ikke omfattet af hverken Vejloven, Privatvejsloven eller Naturbeskyttelsesloven.

*Valgplakater på vejareal*

Ophæng af valgplakater på vejareal er ikke omfattet af lovgivningen i Naturbeskyttelsesloven, men er derimod omfattet af vejloven og privatvejloven. Reglerne for ophæng af valgplakater på vejareal findes i vejledningsfolderen "[Valgplakater på vejareal](#)".

*Valgmateriale på køretøjer og trailere placeret på vejarealet*

Valgmateriale på køretøjer og trailere falder udenfor anvendelsesområdet i vejlovgivningen. Såfremt en trailer forsynes med valgagitorisk materiale eller generel reklamering, er det væsentligt, at traileren benyttes som trailer og parkeres efter de gældende regler og ikke alene bruges som stationær reklamesøjle på vejarealet

# Hvornår må der opsættes valgmateriale i det åbne land?

Bannere, valgplakater og lignende må opsættes i perioden fra den fjerde lørdag før valgdagen og indtil 8 dage efter valget i forbindelse med:

- Folketingsvalg – dog tidligst fra den dag statsministeren udskriver valget
- Kommunale valg
- Regionale valg
- Europa-Parlamentet
- Folkeafstemninger
- Andre valg der afholdes på offentligretligt grundlag, f.eks. valg til menighedsråd. (valg til forsamlinger og bestyrelser nedsat på privatretligt grundlag, dvs. en aftale mellem mindst to private parter, er eksempelvis ikke omfattet af reglerne om valgplakater)

## **Eksempel på hvornår det er tilladt at opsætte valgmateriale**

Hvis et valg/afstemning afholdes 1. november 2022

- er det tilladt at opsætte valgmateriale i det åbne land fra lørdag den 8. oktober 2022
- Valgmaterialet skal være nedtaget inden døgnets afslutning onsdag den 9. november 2022

# Valgmaterialets opsætning og udformning

## Lovgivningen stiller ikke nogen krav til udformningen af valgmateriale i det åbne land.

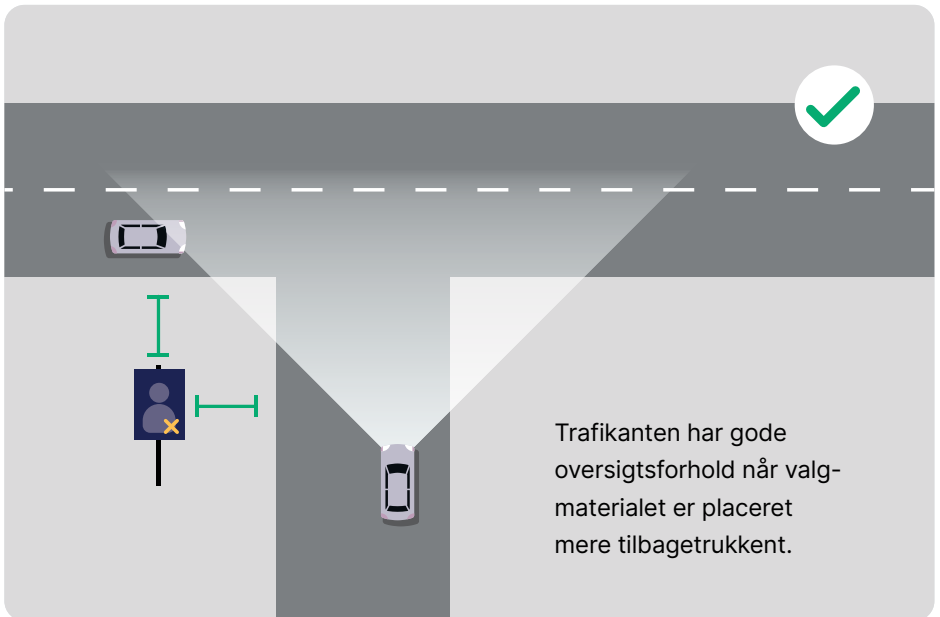
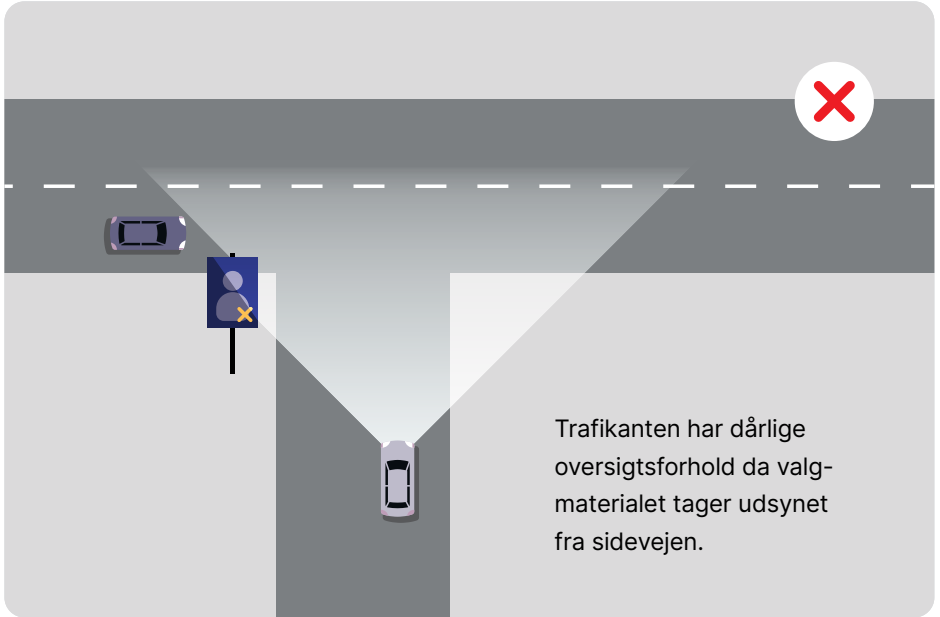
### Valgmaterialet skal opsættes

- så den ikke dækker for autoriseret afmærkning (fx færdselstavler, vejvisningstavler eller lign.)
- så den ikke forhindrer hensigtsmæssige oversigtsforhold
- så den i øvrigt ikke udgør en fare for trafikikkerheden

### Valgmaterialet kan dog være omfattet af færdselslovens § 99, stk. 2-4, hvis

- det virker vildledende
- det hænges op sammen med eller i forbindelse med autoriseret vejafmærkning
- det er til ulempe for færdslen, herunder anbringes således at de tilbagekaster lys fra køretøjerne på vejen
- de forhindrer oversigtsforhold

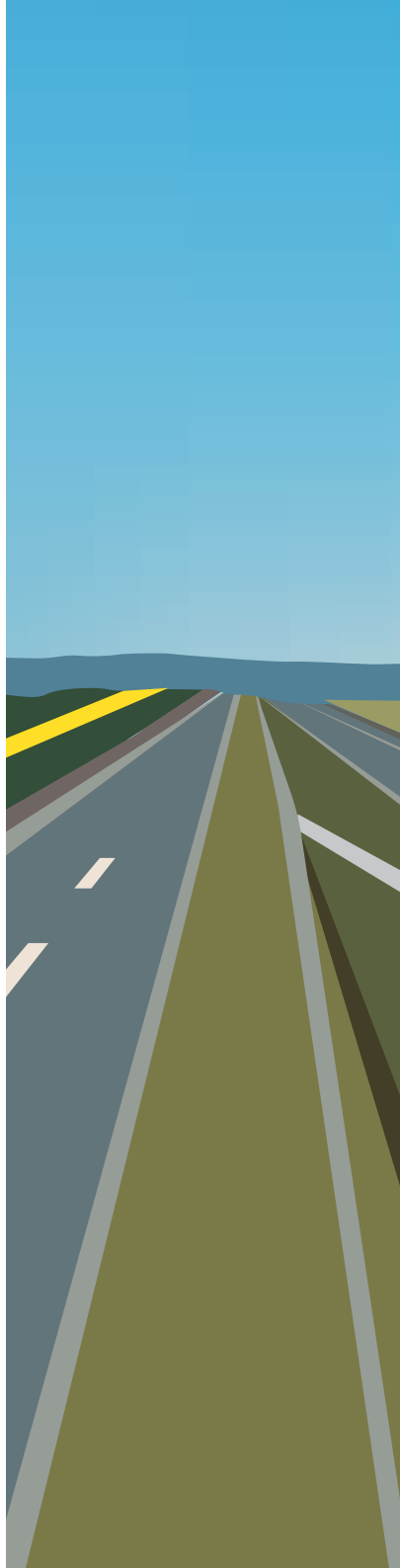
Politiet administrerer færdselslovens § 99.



# Hvad karakteriseres som åbent land?

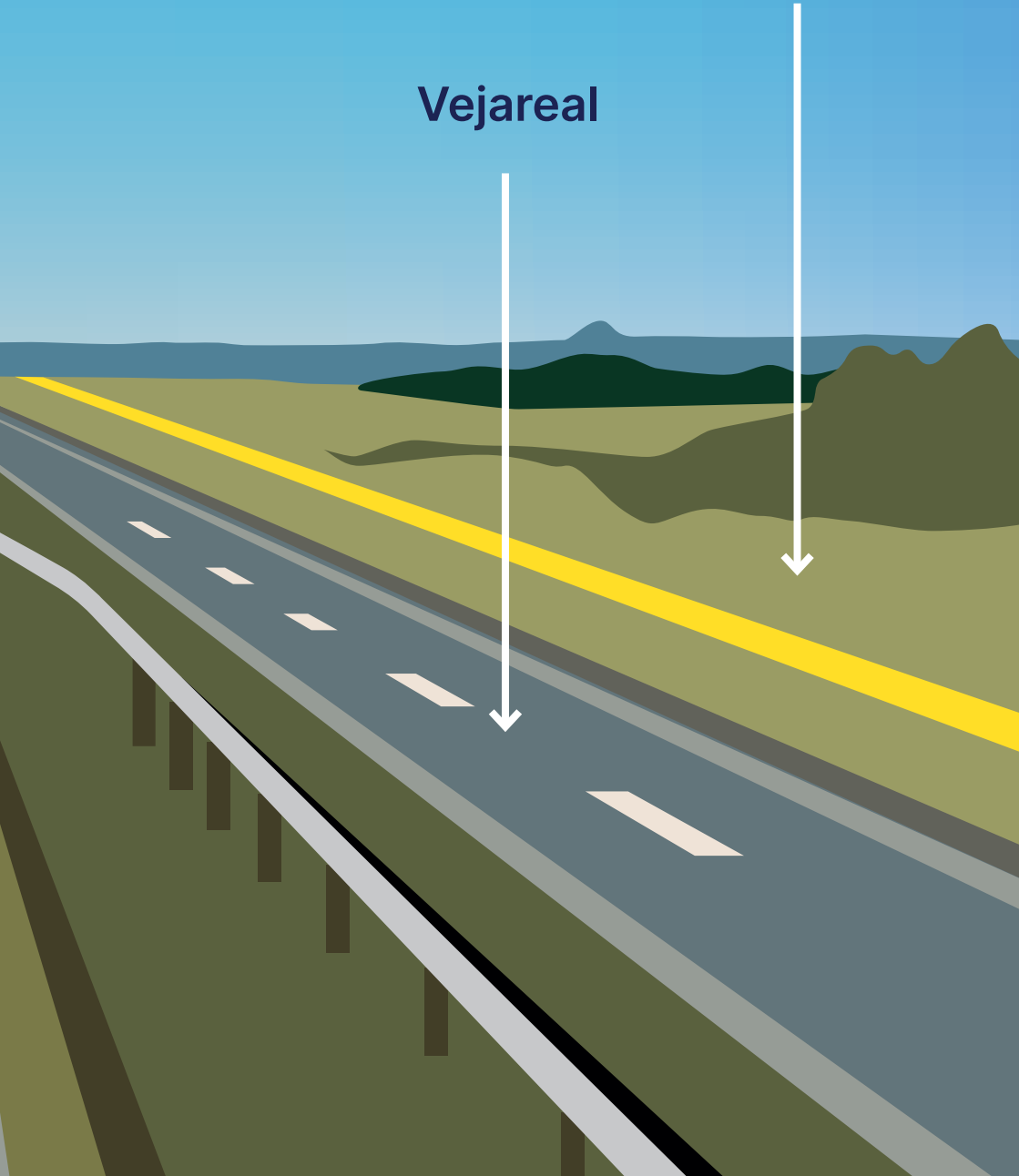
Ved "åbent land" i naturbeskyttelseslovens forstand forstås ethvert område, som af trafikanter og andre, der færdes i området, ikke opleves som by eller er en del af et byområde. Arealets zonestatus (f.eks. byzone) har ingen betydning, da det er den umiddelbare oplevelse af landskabet, der lægges vægt på.

Selvom et areal kan virke skæmmet af menneskeskabte omgivelser i form af nogle enkelte bygninger, trafikskilte, lyssignaler m.v. eller andre tekniske indretninger, betyder det ikke, at arealet af den grund mister karakter af åbent land. Også større grønne kiler i et byområde, kan fremtræde som åbent land.



Åbent land /  
privat grund

Vejareal





## **Vejdirektoratet**

Carsten Niebuhrs Gade 43  
1577 København V

Telefon 7244 3333

vd@vd.dk

vejdirektoratet.dk

Vejdirektoratet har kontorer i  
Aalborg, Fløng, Middelfart,  
Næstved, Skanderborg  
og København

Find mere information på  
[vejdirektoratet.dk](http://vejdirektoratet.dk)

---

*Vejdirektoratet er en styrelse under Transportministeriet*

