

LEDELSES- GRUNDLAG

N/ESTVED



EN FÆLLES RAMME

For Næstved Kommune er god ledelse afgørende. Vi skaber rammerne om borgernes liv fra vugge til grav i en foranderlig verden. Udviklingen går stærkt i verden omkring os, og vi står overfor udfordringer, som øget digitalisering, demografiske ændringer og øgede krav til kommunernes opgaveløsning. Vi skal hele tiden sikre, at vi er på forkant og kan matche de krav, vores omverden stiller til os.

Næstved Kommunes ledelsesgrundlag er en fælles ramme og et fælles sprog, der skal hjælpe os som ledere med at navigere i en kompleks hverdag. Samtidigt er ledelsesgrundlaget et billede af de forventninger, der er til os som ledere i Næstved Kommune.

Vi er en organisation, som er politisk styret – og vi arbejder for at realisere byrådets politik. Vi tager derfor afsæt i kommunens vision - Mærk Næstved – sammen om fremtiden – og vi skal sikre, at den får liv og giver mening i vores forskellige arbejds- og ansvarsområder og hos den enkelte medarbejder.

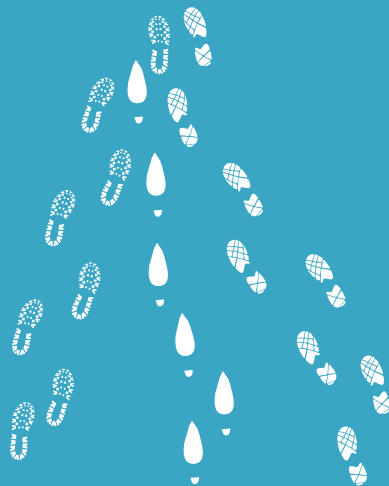
Næstved Kommune er én organisation. Selvom vi leder hver vores del af organisationen, er det afgørende, at vi tænker os selv som en del af en større helhed med en stærk sammenhængskraft. Kun sammen kan vi levere de bedste resultater for vores borgere.

Al ledelse i Næstved Kommune skal skabe værdi for borgere og samfund. Borgernes liv leves ikke i en kommunal søjle, men på tværs af vores sektorer og fagligheder – det kræver, at vi som organisation evner at arbejde tværgående . Som ledere skal vi sørge for, at borgerne er centrale omdrejningsspunkter for vores organisation – og at de er aktive partnere i opgaveløsningen.

Ledelsesgrundlaget bygger på elementer af Ny Syntese, Ledelseskommisionens anbefalinger og Næstveds eksisterende organisationskultur, og afspejler de tanker og værdier, der ligger deri. I forlængelse heraf består ledelsesopgaven i at favne alle aspekter og arbejde med dem i rette kontekst.

Med dette ledelsesgrundlag ønsker vi at sætte ledelse på dagsordenen. Vi forventer, at I vil bruge ledelsesgrundlaget som ramme for jeres tværgående arbejde, i jeres lederteams samt i jeres personlige ledelsesgrundlag. Samt naturligvis som afsæt for fælles ledelseskultur i Næstved Kommune.

Med venlig hilsen
Direktionen



BORGERE OG SAMFUND

Vi skaber værdi via engagement.

Vi understøtter stærke fællesskaber i lokalsamfundet.

Vi skaber rum til at eksperimentere og være nysgerrig.

SAMARBEJDE OG RELATIONER

Vi skaber stærke relationer og fællesskaber.

Vi arbejder på tværs af organisationen.

Vi samarbejder om forandring og nye løsninger.

STYRING OG EFFEKT

Vi tager ansvar for driften i egen enhed og på tværs.

Vi optimerer samarbejder og processer og tænker helhedsorienteret.

Vi følger op på læring og effekt.



BORGERE OG SAMFUND

Vi skaber værdi via engagement.

Vi understøtter stærke fællesskaber i lokalsamfundet.

Vi skaber rum for at eksperimentere og være nysgerrig.

HVORFOR?

Næstved Kommune skal fremover levere samme eller bedre velfærd i en tid med færre ressourcer, stigende krav, øget kompleksitet og nye forventninger fra borgere og politikere.

Denne udfordring er så kompleks og krævende, at den ikke kan løses af os alene. Der er brug for at vi åbner op for samskabelse og samproduktion med borgere og virksomheder.

SUCCESKRITERIER

At borgere og samarbejdspartnere oplever sig som aktive partnere i opgaveløsningen.

At vi som kommune opleves som en god samarbejdspartner i lokalsamfundet.

At borgere og lokalsamfund oplever en kommune, som arbejder for at skabe de bedste løsninger.



SAMARBEJDE OG RELATIONER

Vi engagerer os og skaber stærke relationer og fællesskaber.

Vi arbejder på tværs af organisationen.

Vi samarbejder om forandring og nye løsninger.

HVORFOR?

Ledelse er en holdsport, der altid involverer flere parter - medarbejdere, ledere, borgere og politikere, på kryds og tværs af faglige og organisatoriske grænser.

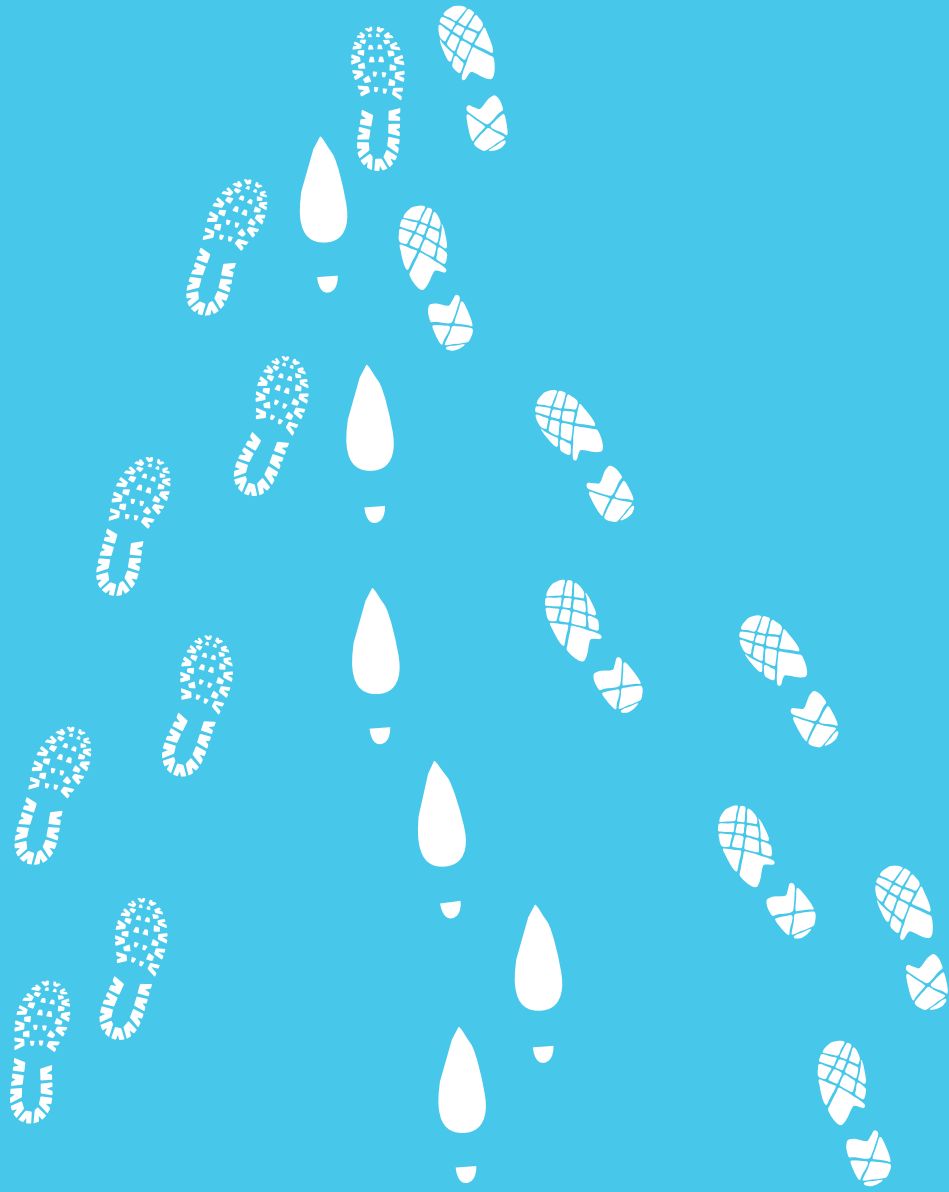
Samspelet på holdet er afgørende for at udvikle organisationen og skabe resultater. Der skal skabes retning, koordinering og følgeskab på tværs af grænser for at understøtte visioner og mål.

SUCCESKRITERIER

At samarbejdsclima, trivsel og engagement er i top, både internt i egen enhed og på tværs af organisationen.

At vi og vores medarbejdere indgår i fælles opgaveløsning og opsøger nye relationer internt og eksternt - og at vi understøtter dette i organisationen som helhed.

At vi skaber det bedst mulige resultat ved at opsøge de muligheder, der ligger i at arbejde tværgående.



STYRING OG EFFEKT

Vi tager ansvar for driften i egen enhed og på tværs.

Vi optimerer samarbejder og processer og tænker helhedsorienteret.

Vi følger op på læring og effekt.

HVORFOR?

For at sikre øget værdi for borgere og samfund, skal vi blive bedre til at skabe sammenhæng og overblik. Det kræver robust administration, stram økonomistyring og strategisk brug af data.

Samtidigt skal der arbejdes med styringssystemer, der reelt understøtter tværgående præstationer og handlekraft.

SUCCESKRITERIER

At vi er en del af et fællesskab, og vi gennemfører fælles beslutninger effektivt.

At vi har kendskab til hinandens arbejdsområder – og at vi har fælles ansvar for fælles opgaver.

At vi bruger viden og data til at måle effekt og forbedre vores arbejde.

HVORDAN BRUGES LEDELSESGRUNDLAGET?

Ledelsesgrundlaget retter sig især mod alle med formelle lederroller, men er på samme tid retnings- og rammesættende for alle, som arbejder med kommunens udviklings- og forandringsprocesser.

LEDELSESGRUNDLAGET BRUGES KONKRET I FØLGENDE SAMMENHÆNGE:

- Når lederes opgaver og succeskriterier skal afstemmes
- Når ambitionsniveau og indhold i fremtidig lederudvikling skal aftales
- Som ramme for dialog i Lederudviklingssamtaler
- Som ramme for forventningsafstemning med og evaluering af ledere, f.eks. 3-i-1 måling
- Som et af flere udgangspunkter for afstemning af roller og ansvar i forbindelse med tværgående samarbejdsprocesser
- Som grundlag for rekruttering af nye ledere
- Når stillingsbeskrivelser for ledere skal udarbejdes
- I det daglige samarbejde mellem ledere og medarbejdere

LEDELSESGRUNDLAGET
BYGGER PÅ FØLGENDE
ELEMENTER:

**Ledelses-
grundlag**

**Eksisterende
organisationskultur,
ledelsesgrundlag
og personalepolitik**

**Ny syntese
og ledelseskommisionens
anbefalinger**

Vision



Direktionen, februar 2019