

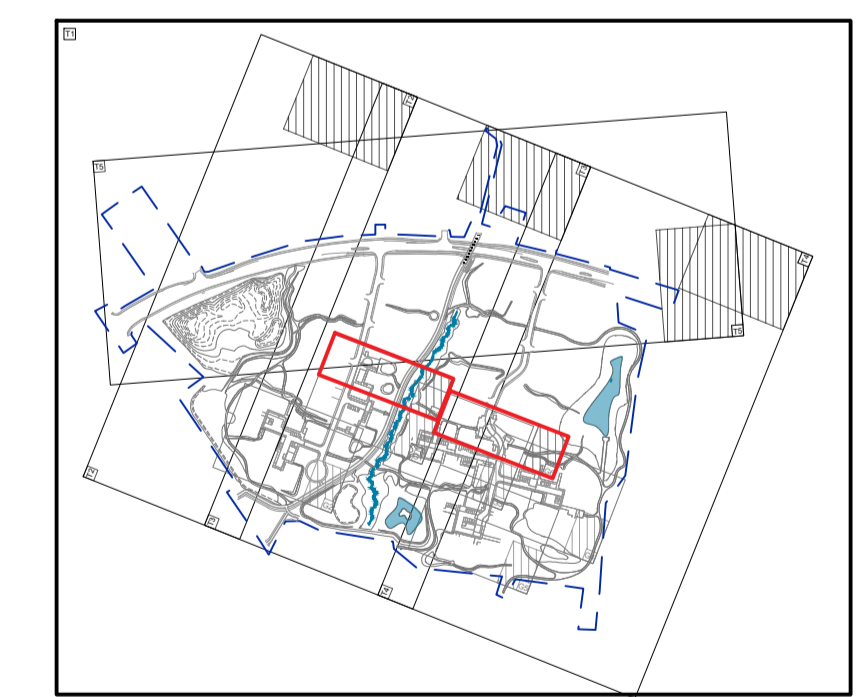
Signaturforklaring

Aa1	Kørebane, Asfalt	25mm AB 75mm GAB i 70/100 200mm SG II 400mm BL II		Cykelparkering (bygherreleverance)
K1	Gangzone Klinker Gylden klinker med karakteristisk kulbrænding	215x105x62 mm 30mm AFG 150mm SG II 250mm BL II		Nyt træ
K2	Private indkørsler Gylden klinker med karakteristisk kulbrænding Sat med læsebånd kantafgrænsnings i jordfugtig beton	215x105x62 mm 30mm AFG 200mm SG II 300mm BL II		BnT Bænke på torvene, (bygherreleverance)
B1	Græssermering	100 mm Betonflise 30mm AFG 200 mm SG II 300 mm BL II		Højdekurver i landskabet, 1 meter (for terræn i landskabet se planer SB1_K30_H1_KO_N601, SB1_K30_H1_KO_N602, SB1_K30_H1_KO_N603)
B2	Betonflise, markering af p-båse	100 mm Betonflise 30mm AFG 200 mm SG II 300 mm BL II		Højdekurver i landskabet, 0,5 meter (for terræn i landskabet se planer SB1_K30_H1_KO_N601, SB1_K30_H1_KO_N602, SB1_K30_H1_KO_N603)
Gr1	Tætpakket grus	50 mm Slotsgrus 150mm SG II 150 mm BL II		Projekteret højdekurver i gårdrum + torve 0,1 meter
GK	Enggræsarealer v. torve, boligarealer og langs boligveje	100 mm eks. jord		Projekteret højdekurver i gårdrum + torve 0,02 meter
GO	Enggræsarealer v. opholdsarealer i det åbne landskab	100 mm eks. jord		Område for terrænpaving Terrænpaving til eksisterende udføres med anlæg 1.2
GS	Våldengræsarealer, LAR-områder Vandtolerante planter og græs	300mm Filtermuld		
GrB	Klippet brugspløje	100mm muld		
Stb	Studebed med bunddække, prydgræs og lave prydbuske	400mm muld		
Ka1	Granitkanten Granitkanten sat i beton, lysning = 10 cm			
Ka2	Granitkanten med fas Granitkanten sat i beton, lysning = 3 cm			
Ka3	Granitkanten Granitkanten sat i beton, lysning = 0 cm			
Ka4	Klinkerkant Sat på hejkant i beton, lysning = 0 cm			
Ka5	Granitkanten med fas Værende lysning kanten følger OK græssermering			
Ka6	Klinkerkant - rulleskift			
LD1	Liniedrain bredde 15 cm jf. arbejdsbeskrivelse			
LD2	Liniedrain bredde 35 cm jf. arbejdsbeskrivelse			
VaR1	Vandrende Chaussesten 5 rækker	100mm Chaussesten 100mm Betonlag 150mm SG II 350mm BL II		
Ra	Rampe i asfalt			
Ch1	Chaussesten sat i beton ifbm. ramper og udløb til skybrudsgrøfter jf. planudsnit	100mm Chaussesten 100mm Betonlag 350mm BL II		
Ch2	Chaussesten sat som ledelinje langs kanten i grus	100mm Chaussesten 30mm AFG 150mm SG II 250mm BL II		
Bb	Brostens bort i asfalt	150mm Brosten 100 mm Betonlag min 350mm BL II		



SIGNATURFORKLARING

	entreprisegrænse
	eksisterende skel
	forslag til nyt skel
	12 delnummer
	2.1 Mynge-nummer fra lokalplan nr. 063.1



Noter:

Alle mål er i mm.
Koter er i m.

#	#			
2	1	Terrænmodel tilføjet, tilretning af signatur	06.05.2022	DINA
1	1	Entreprisegrænse + baggrundsmodel for LAR opdateret	28.05.2021	JOSL
REVISION		EMNE	DATO	UDFØRT AF

Projekt							
Stenlængegård Byggemodning - Etape 1							
Emne				Projekt nr.		Koordinat- og kotesystem	
Kote- og belægningsplan - Torv 2.5 + Torv 4.2				1352000055		DKTM3/DVR90	
Målestok				1:200		Rev.	
				2			
Dato	Projektleder	Projektet	Tegner	Kontrollant	Godkendt	Tegn. nr.	
28.05.2021	PALH	RITH/JOSL	DINA	RHES	PALH	SB1_K02_H1_KO_N606	
WSP Linnés Allé 2 DK - 2630 Taastrup						Telefon: 87 28 11 00	