

Webinar

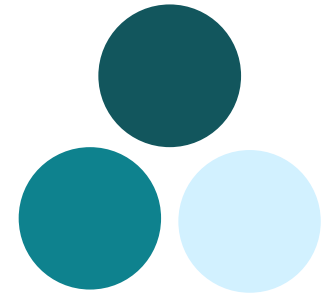
Farvel til dit olie- og gasfyr



SparEnergi.dk
Energistyrelsen

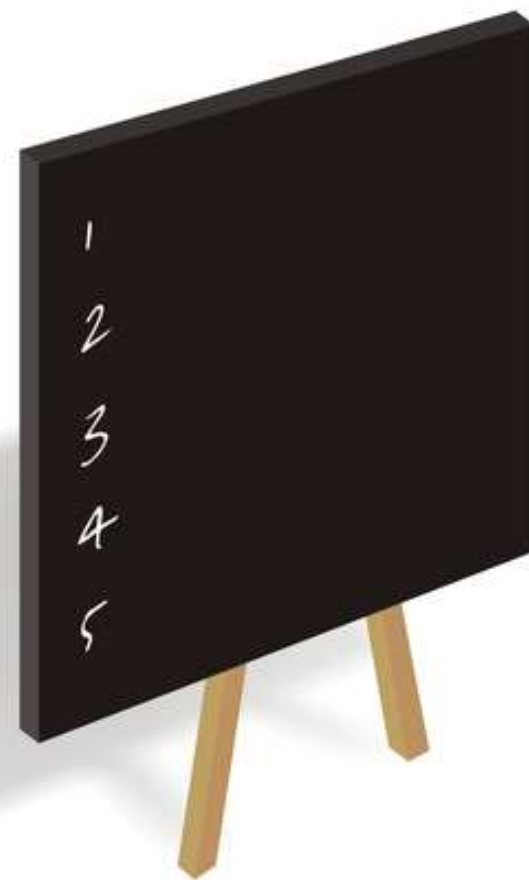
Velkommen

- Mathias Hermann
- Civilingeniør i miljøteknologi
- Energirådgiver på vegne af Energistyrelsen v. **SparEnergi.dk**



Dagsorden

1. Hvad afhænger dit varmeforbrug af?
2. Hvorfor er priserne steget?
3. Energirenovering
4. Ny varmeform
5. Tilskud, fradrag og afgifter
6. Gode vaner



Dit varmemeforbrug afhænger af...

- Hvor godt huset er isoleret
- Vinduernes størrelse og placering i forhold til solen
- Din opvarmningsform og indstillingerne på varmeanlægget
- Dine vaner
- Antal beboere
- Alder på husets beboere
- Vejret



Høje priser på naturgas

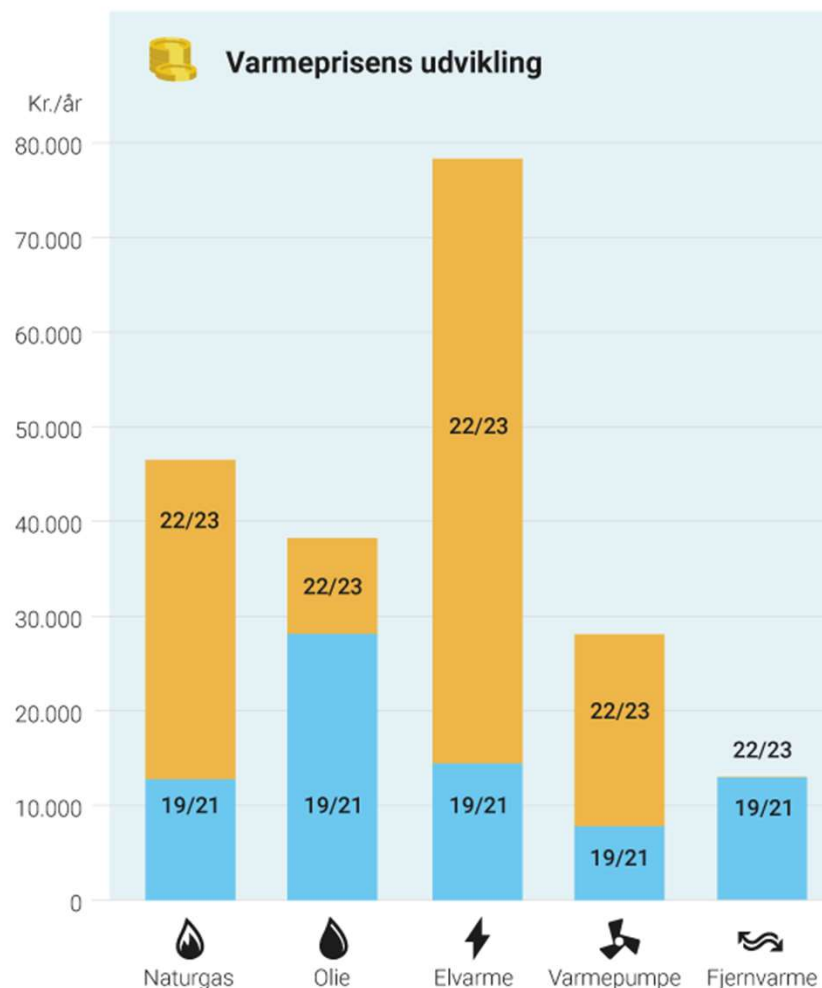
Hvad skyldes det?

Priserne på gas er steget ekstremt.

- Krigen i Ukraine
- På verdensplan har industrien øget sin efterspørgsel på gas efter corona-nedlukningerne
- Europa og Asien har haft en kold vinter
- Genopfyldningen af de europæiske gaslagre skete senere i år end normalt.

Det påvirker også elprisen.

- Norge og Sverige har manglet regn til vandkraftværkerne
- Danmark – og resten af Nordeuropa – har haft en vindfattig sommer.
- Vindenergien har derfor ikke kunnet udligne den manglende produktion af vand-kraftenergi.
- Desuden påvirkes priserne på el af priserne på gas.



Renover din bolig, og nedbring dit varmeforbrug



SparEnergi.dk
Energistyrelsen

Isolering – så meget kan du spare

Eksemplerne tager udgangspunkt i et hus på 140 m² med gasfyr.

Hvis du isolerer din uisolerede hulmur med 125-130 mm isolering.

- Ca. 9.840 kr./år

Hvis du efterisolerer dit loft, som i forvejen har 100 mm isolering med yderligere 300 mm isolering.

- Ca. 10.240 kr./år

Hvis du efterisolerer dit terrændæk med 30 mm isolering og gulvvarme med yderligere 170 mm isolering

- Ca. 3.940 kr./år

Se, hvad du kan spare i tilskudsberegneren eller energiløsningerne på **SparEnergi.dk**



Tjek, hvor meget du kan spare

Det kan du spare

Tallet tager udgangspunkt i gennemsnitlige energipriser, et typisk varmeanlæg og i energiløsningen fra Videncenter for energibesparelser i bygninger.

3.940

 kr./år

Gulvtype og isolering

Terrændæk med drænlag af grus el...

Isolering efter (mm)

200 mm

Gulvvarme

Med gulvvarme

Areal (m2)

140

Varmetype

Naturgas



Nye vinduer – så meget kan du spare

- Hvis du udskifter dine 14 m² vinduer til energiklasse 2 vinduer:
 - 5.600 kr. om året, hvis du udskifter 1-lags glas
 - 3.100 kr. om året, hvis du udskifter 2-lags termovinduer
- Hvis du monterer 14 m² forsatsvinduer:
 - 5.500 kr. om året, hvis du monterer på 1-lags glas
 - 2.800 kr. om året, hvis du monterer på 2-lags termovinduer



Se, hvad du kan spare i **tilskudsberegneren** på [SparEnergi.dk](https://sparenergi.dk)

Overvej en ny varmeform



SparEnergi.dk
Energistyrelsen

Se, om du kan spare penge ved at skifte til en ny type varme



Helårshus
Energivej 5
4321 Grønkøbing

→ Prøv en ny adresse

Boligareal	Opvarmning nu	Varmeforbrug	Enhed
156 m ²	Naturgas	2.924	m ³ /år
Supplerende varmekilde	Supplerende varmeforbrug	Enhed	
Brændeovn	500	kg/år	



Jordvarme

Du kan spare
46.700 kr./år

Forventet investering: 130.000 kr.
Muligt tilskud: 24.000 kr.

Hvad kræver det?

- Vandbårne radiatorer el. gulvvarme
- Min. 300 m² grund

→ Vi anbefaler, at du bruger en VE-installatør

→ [Læs mere om jordvarme](#)

- Skjul detaljer



Luft til vand-varmepumpe

Eje

Du kan spare
42.500 kr./år

Forventet investering: 97.000 kr.
Muligt tilskud: 19.000 kr.

Hvad kræver det?

- Vandbårne radiatorer el. gulvvarme
- Plads til udedel på grunden

Bemærk: Udedel kan støje

→ Vi anbefaler, at du bruger en VE-installatør

→ [Læs mere om varmepumper](#)

- Skjul detaljer



Luft til vand-varmepumpe

Leje

Du kan spare
34.100 kr./år

Udbetaling: 25.000 kr.

Hvad kræver det?

- Vandbårne radiatorer el. gulvvarme
- Plads til udedel på grunden

Bemærk: Prisen kan variere afhængig af leverandør og prismodel

→ [Læs mere om varmepumper på abonnement](#)

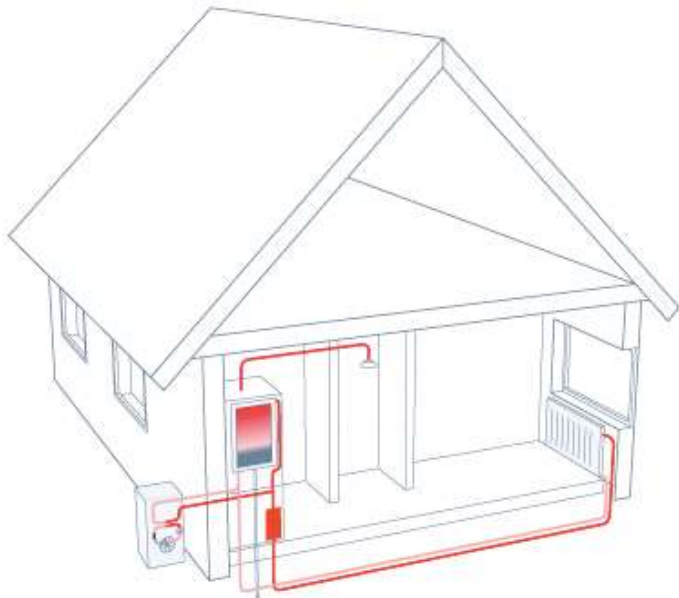
- Skjul detaljer



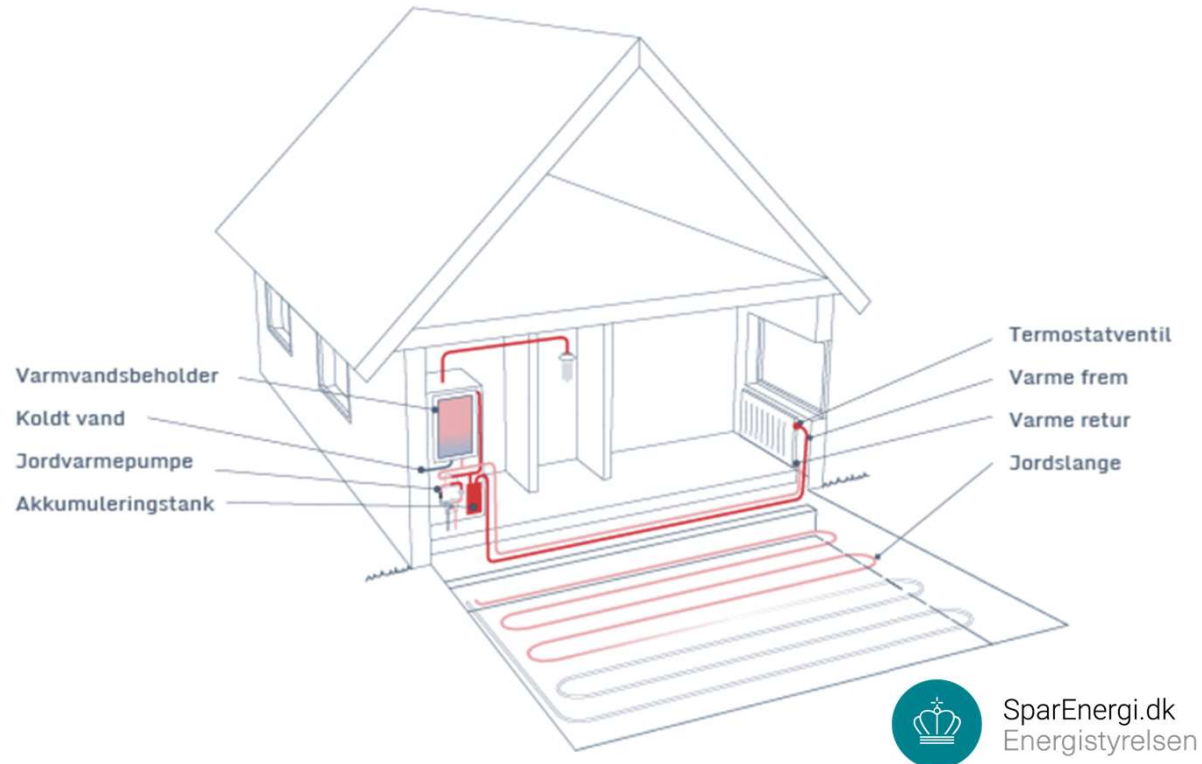
SparEnergi.dk
Energistyrelsen

Sådan ser et varmepumpeanlæg ud

Luft til vand



Jordvarme



Jordvarme

FORDELE

- Ren og driftssikker løsning
- Kræver kun et minimum af vedligehold
- Billig i drift – stor besparelse i forhold til andre former for opvarmning

ULEMPER

- Kræver plads til jordslanger
- Større investering



Luft til vand-varmepumpe

FORDELE

- Ren og driftssikker løsning
- Kræver kun et minimum af vedligehold
- Billig i drift – stor besparelse i forhold til gasfyr
- Kan installeres gennem de nye abonnementsstilbud

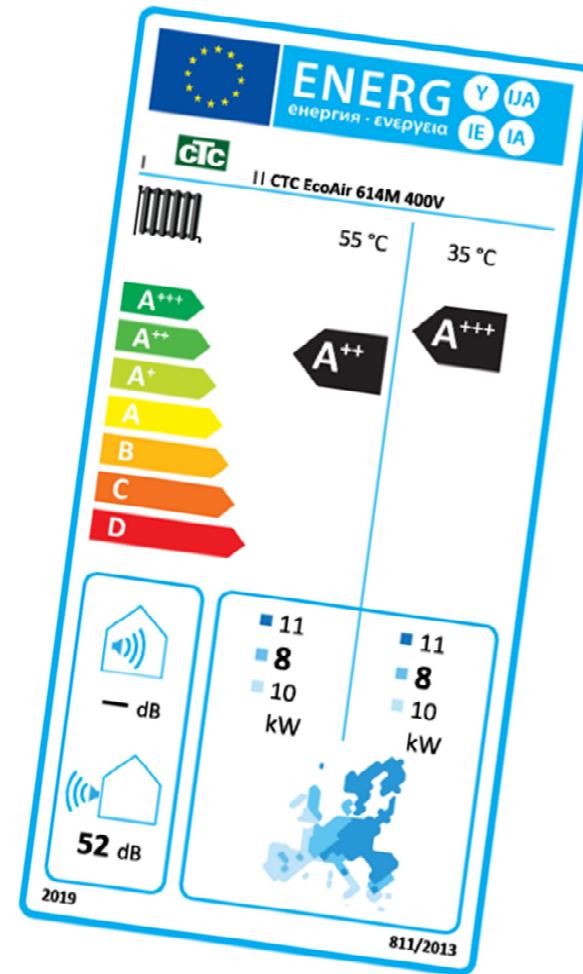
ULEMPER

- Kræver plads til udedel ved husmur
- En smule støj fra udedel



Vælg en effektiv varmepumpe

- **Energimærkning**
 - Energieffektivitet
 - Støj
 - Varmesystem
 - Kapacitet
- **Varmepumpelisten**
 - sparenergi.dk/varmepumpelisten
- **Også kombinerede varme- og ventilationsanlæg**
 - Positivliste og støtte



Overvej et supplement

KOMBINER MED	BRUG TIL
Luft til luft-varmepumpe	Varme
Solvarme	Varmt vand (+ evt. supplerende varme)



Her kan en kombinationsløsning være oplagt

Du er ikke klar til at konvertere helt

Hvis du f.eks. synes, det er for dyrt at skifte varmekilde helt, og hvis dit olie- eller naturgasfyr fungerer godt og er under 10 år.

Du venter på fjernvarme

Hvis der går nogle år, før du kan få fjernvarme og gerne vil spare på gassen i den periode men ikke konvertere til en anden opvarmningsform, før fjernvarmen kommer.

Du bor i et ældre hus, som kun er lidt eller slet ikke efterisoleret

Hvis du bor i et ældre hus, som er dårligt isoleret og bruger en del varme, kan du vælge en kombinationsløsning, så varmerformerne tilsammen kan opvarme huset.



Fællesløsninger

Bor du i et område uden fjernvarme og med tæt bebyggelse – f.eks. i række- eller klyngehuse? Så kan en fælles mindre varmeløsning være en god idé.

- De individuelle varmeløsningers krav om f.eks. plads eller afstand til naboskel kan være svære at leve op til, når man bor tæt.
- I de tilfælde kan man overveje at gå sammen med sine naboer om en varmeløsning, hvor I deler både udgifter til og udbytte af løsningen.
- En fælles mindre varmeløsning består af en udendørs varmekilde på et fællesareal, og giver varme til flere boliger på samme tid.
- Varmekilden kan f.eks. være en stor vandret eller lodret jordvarmepumpe, en luft til vand-varmepumpe eller individuelle varmepumper med fælles jordslanger. Det kan også være en fælles grundvandsvarmepumpe eller et fælles søvarmeanlæg.



Find de gode vaner frem

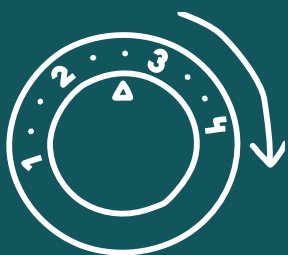
Spar på energien



SparEnergi.dk
Energistyrelsen

Spar på energien

Husk de gode vaner



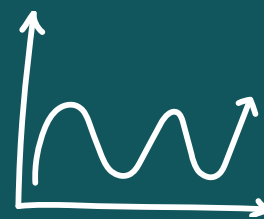
Sænk temperaturen, og indstil termostaterne ens

Hvis du skruer 2 grader ned, kan et typisk hus på 140 m² spare 4.900 kr. om året med de nuværende gaspriser.



Gå dit hus igennem

Der kan være utætheder eller steder, hvor man kan isolere bedre. Nogen gange er det lettere, end du tror.



Aflæs varmeforbruget jævnligt

Aflæs f.eks. en gang om måneden. En uventet stigning kan skyldes en fejl i varmesystemet.



Hold 55 grader i din varmtvandsbeholder

Tjek indstillingerne på dit fyr eller varmtvandsbeholder. Sæt temperaturen til maks. 55 grader.



SparEnergi.dk
Energistyrelsen

Spar på energien

Husk de gode vaner

Spar på det varme vand

Stræb efter at bruge maks. 40 m³ vand pr. år, hvis du bor alene. Hvis I er flere i husstanden, bruger I sandsynligvis mindre vand pr. person, så her bør du gå efter at bruge maks. 30 m³ pr. år.

Tag kortere bade

Hvis en familie på fire personer, som hver går i bad 7 gange om ugen, alle korter deres varme bade med 2 minutter, kan de spare 6.000 kr./år

Sæt en vand-begrænser i hanen

Vandbegrænsere nedsætter gennemstrømningen af vand i hanen.

Skift til sparebruser

En vandbesparende bruser bruger 6-10 liter vand pr. minut, hvor en almindelig bruser bruger 10-20 liter vand pr. minut. Du kan få sparebrusere, hvor du ikke kan mærke, at de bruger mindre vand. Et karbad bruger ca. 150 liter vand.



Bland luft i vandet med en perlator

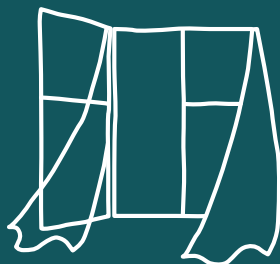
En perlator er et mundstykke til din vandhane. Den blander vandet med luft, så strålen virker større, og du bruger mindre vand. En perlator er billig og tjener sig hurtigt hjem.



SparEnergi.dk
Energistyrelsen

Spar på energien

Husk de gode vaner



Luft ud, hvis du ikke har ventilationsanlæg

For at opnå et højt nok luftskifte er det vigtigt, du lufter ud med gennemtræk max 5 minutter ad gangen. Luft ud hver dag og flere gange om dagen - især efter bad og madlavning. Det er også vigtigt, du ikke tørrer tøj indendørs. Desuden bør du altid lade aftræk og friskluftventiler stå åbent.



Luk døren mellem varme og kolde rum

Skru ned på 18 grader i rum, du ikke bruger eller når du er bortrejst. Sørg for ikke at skrue længere ned, så der ikke kommer skimmelsvamp. Luft godt ud, inden du skruer ned.



Træk gardiner for og fra igen

Træk gardinerne for om aftenen. Det giver en ekstra isolering, men få lys ind om dagen.



SparEnergi.dk
Energistyrelsen

Spar på energien – her og nu

Få styr på dit fyr

Husk at tjekke dit anlæg

- Få service på dit gasfyr. Der er ofte besparelser at hente, hvis gasfyret fungerer optimalt og er indstillet til at køre så økonomisk som muligt. Få dit anlæg efterset hvert eller hvert 2. år.
- Tjek, om der er nok vand på anlægget, og tjek trykket i radiatorsystemet.
- Luft ud i radiatorerne. Så kan vandet komme helt rundt og varme alle nødvendige radiatorer op. Lad radiatorer i det samme rum stå ens.
- Tjek at ventilerne virker:
 1. Skru helt op for radiatoren og tjek efter 1 time, om hele fladen er varm.
 2. Skru helt ned og tjek efter 1 time, om hele fladen er kold.
 3. Dæk aldrig termostaterne til.
- Gør rent omkring gasfyret, så tilførslen af luft ikke spærres eller tilstoppes. Sørg også for, der er fri passage gennem skorstenen.



Spar på energien – her og nu

Få styr på dit fyr

Spar med sommerdrift

Spar energi, penge og CO₂ ved at sætte anlægget på sommerdrift. Ved sommerdrift producerer anlægget stadig varmt brugsvand.

4. Isoler de varme rør

Det kan næsten altid betale sig at efterisolere de varme rør i uopvarmede rum (bryggers, kælder, krybekælder, loft og skunk).

Der bør være mindst 40 mm på varmerør og varmtvandsrør.

Husk også at isolere ventiler og pumper med præfabrikerede isoleringskapper – eller alternativt med lamelmåtter og pladekapper.



Tilskud, fradrag og afgifter



Tilskud, fradrag og afgifter

Bygningspuljen

- Bygningspuljen har været åben for sidste gang i år og er nu lukket.
- Det er planen, at nye tilskudspuljer åbner næste år.

Skrotningsordningen

- Varmepumper på abonnement. Energitjenesteleverandøren påtager sig ejerskab af varmepumpen og ansvaret for installation, drift og vedligehold af varmepumpen. Du betaler derfor ikke for installation af varmepumpen eller skrotning af dit gamle fyr.

Afkoblingsordningen

- Gratis at blive frakoble gasnettet. Gebyrfritagelsen foregår automatisk ved indmeldelse om frakobling.
- Puljen er tom og lukket for i år men åbner igen 3. januar 2023.

Rabat på elafgift ved brug af varmepumpe

- Du får 90,4 ører i rabat pr. kWh på forbrug over 4.000 kWh/år resten af 2022. De første 6 måneder af 2023 sænkes elafgiften til EU's minimum på 0,8 øre/kWh



Bygningspuljen – nyt format fra 2023

Bygningspuljen ophører ved udgangen af året og giver plads til:

- Pulje til varmepumper (i høring)
 - Forventes at træde i kraft 1/1/2023
 - Dato for puljeåbning kendes ikke endnu.
- Pulje til energiforbedringer vedr. klimaskærm og drift
 - Forventes at træde i kraft i løbet af 2. halvår 2023.
 - Dato for puljeåbning kendes ikke endnu.

Få mere information på **hoeringsportalen.dk**

Skift fra gas til...

Trin for trin



Hvad skal du huske?

- Kend datoen for din nye varmekilde, før du opsiger.
- Hvis datoen ændrer sig - giv Evida besked på evida.dk/frakobling/aending

Sådan kommer du videre

Brug værktøjerne på SparEnergi.dk

- Energiløsninger
- Se elprisen lige nu
- Ny varme
- Varmepumpelisten
- Håndværkerlisten
- VE-godkendte virksomheder
- Casebanken

The screenshot shows the SparEnergi.dk website homepage. At the top, there is a navigation bar with the SparEnergi.dk logo, a search bar, and a menu icon. Below the navigation bar, the main header features the SparEnergi.dk logo and the tagline "Energistyrelsens hjemmeside om elforbrug, varmekonsum og energiløsninger i hjemmet og på arbejdspladsen." To the right of the header is an illustration of a man standing next to a radiator. Below the header is a large teal banner with the text "Sammen sparer vi på energien" and a sub-headline "Lige nu mærker vi alle de høje priser på el, varme og benzin på grund af usikkerheden om energiforsyningerne i Europa. På den lange bane er løsningen grøn energi. På den korte bane er det at spare på energien. Det kan du gøre på mange måder. Find de bedste spareråd lige her." Below the banner are two buttons: "SPARERÅD TIL HJEMMET" and "SPARERÅD TIL ARBEJDSPLADSEN". Below the banner is a grid of six tiles: "Tips til dit elforbrug", "Regn på skift af varmetype", "Se elprisen lige nu", "Brug for økonomisk hjælp?", "Tilskud", and "Spørgsmål? Ring eller mød op". The "Spørgsmål? Ring eller mød op" tile has a sub-headline "I år kan du møde en af SparEnergi.dk's rådgivere til over 300 forskellige arrangementer i hele landet. Du kan også altid ringe eller skrive til os, hvis du gerne vil blive klogere på, hvordan du sparer." Below the grid is a footer with the text "SE HER, HVORDAN DU FÅR FAT I OS" and a right-pointing arrow.

Vil du give os din ærlige mening?



nyheder.spareenergi.dk/evaluering

Gratis rådgivning

**RING,
SKRIV,
SPØRG!**

Mail: info@spareenergi.dk

Tlf. 31 15 90 00

Eller besøg SparEnergi.dk



SparEnergi.dk
Energistyrelsen