

Hvor kommer der fjernvarme og hvad med dem, der ikke får fjernvarme?

Signe Gerdøe-Kristensen, energiplanlægger

Margit Lunddahl Lund, energiplanlægger

Team Klima, Miljø og Affald, Center for Teknik og Miljø

Kontakt os: varme@naestved.dk

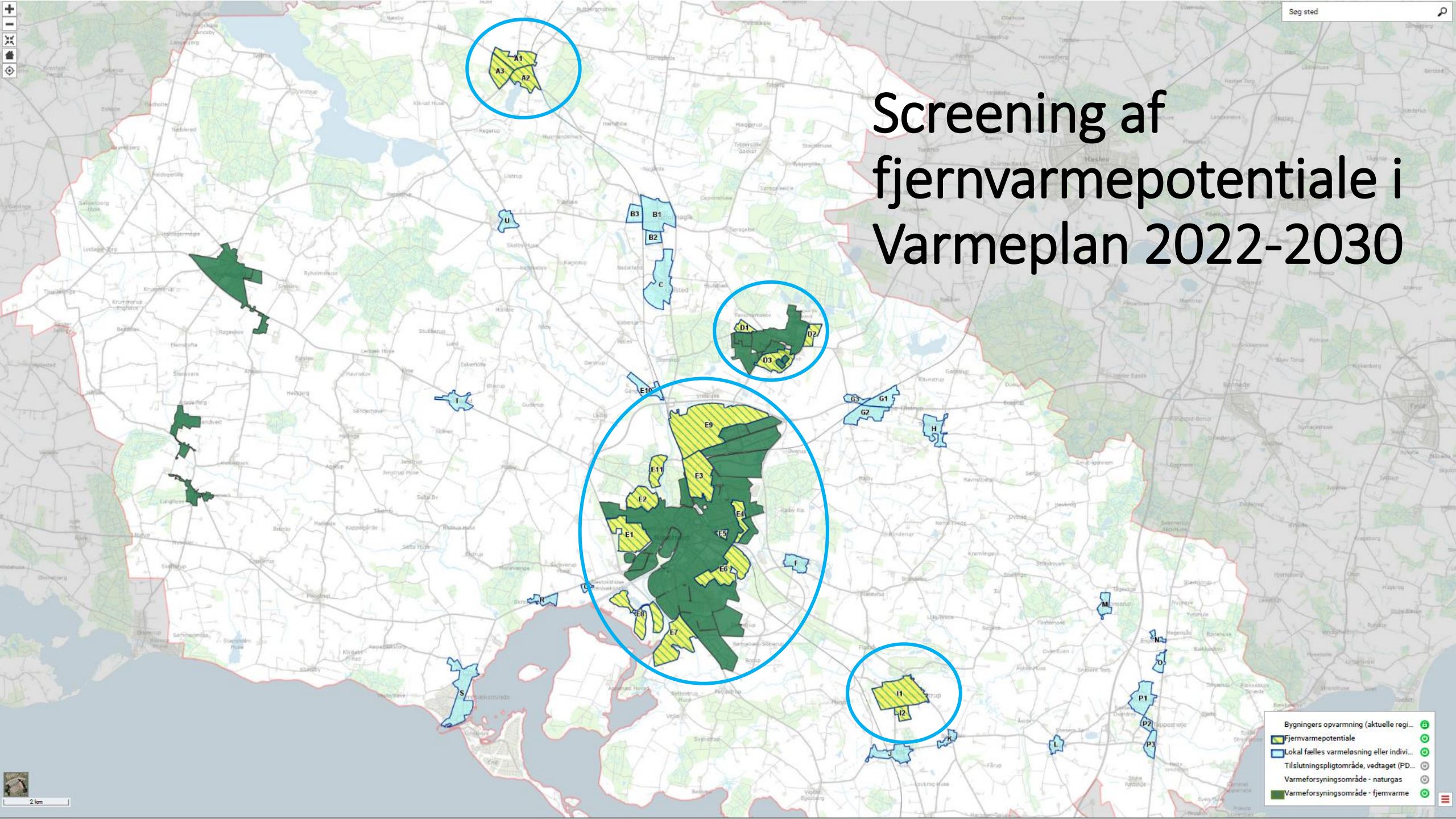
14. december 2022

Webinar: Sig farvel til olie- og gasfyr

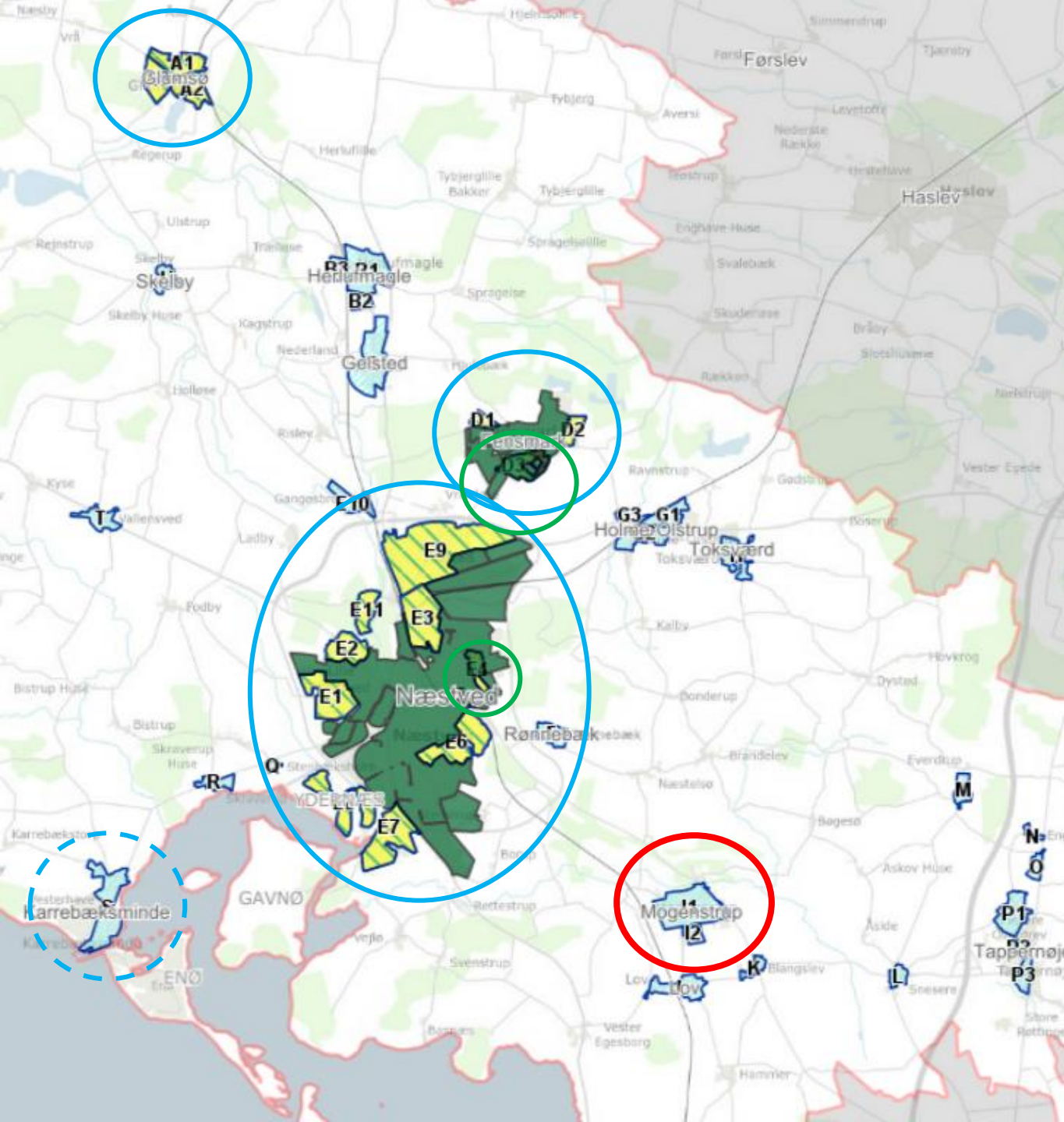
NÆSTVED



Screening af fjernvarmepotentiale i Varmeplan 2022-2030



- Bygningers opvarmning (aktuelle regi...
- Fjernvarmepotentiale
- Lokal fælles varmeløsning eller indivi...
- Tilslutningspligtområde, vedtaget (PD...
- Varmeforsyningsområde - naturgas
- Varmeforsyningsområde - fjernvarme



Afklaring af fjernvarme

- Områder med potentiale for fjernvarme afklares i et projektforslag senest i 2023
 - Nogle er allerede afklaret:
 - Mogenstrup - (ikke fjernvarme)
 - Fensmark syd - fjernvarme
 - Ét område i Næstved - fjernvarme
-
- Screening er ikke en konklusion!
 - *men lovkrav om fordelagtig samfundsøkonomi i fjernvarmeprojekt skal være opfyldt)*
 - *der skal være et fjernvarmeselskab til at lave projektforslag, etablere og drifte*

Hvad med dem, som ikke får fjernvarme?

- Eget varmeanlæg eller et fælles varmeanlæg med naboer

Det kan kommunen hjælpe med

- Vejledning og oplysning (mail, telefon, facebook, hjemmeside)
- Webinarer og borgermøder
- Inspirationsture
- Brev om varmemuligheder til alle med oliefyr og naturgas i 2022
- Pulje til mindre fælles varmeløsninger i 2023

Hold dig opdateret

Lokale aktiviteter annonceres løbende på kommunens hjemmeside: www.naestved.dk/varme

Statslige aktiviteter - rådgivning, find installatører, egnede varmeanlæg, tilskud og mere – annonceres løbende på Energistyrelsens hjemmeside www.spareenergi.dk

Spørgsmål og svar om varme

Åbn alle +

Kan jeg få fjernvarme - og hvornår? +

Hvorfor kan jeg ikke få fjernvarme allerede i dag, når kortet viser, at der er godkendt fjernvarme på min adresse? +

Hvad gør jeg, hvis jeg ikke kan få fjernvarme? +

Hvorfor er mit område ikke med i planerne for fjernvarme? +

Kan jeg få tilskud til at skifte varmekilde? +

Tilskud til fælles mindre varmeanlæg +

Hvad koster det at få fjernvarme? +

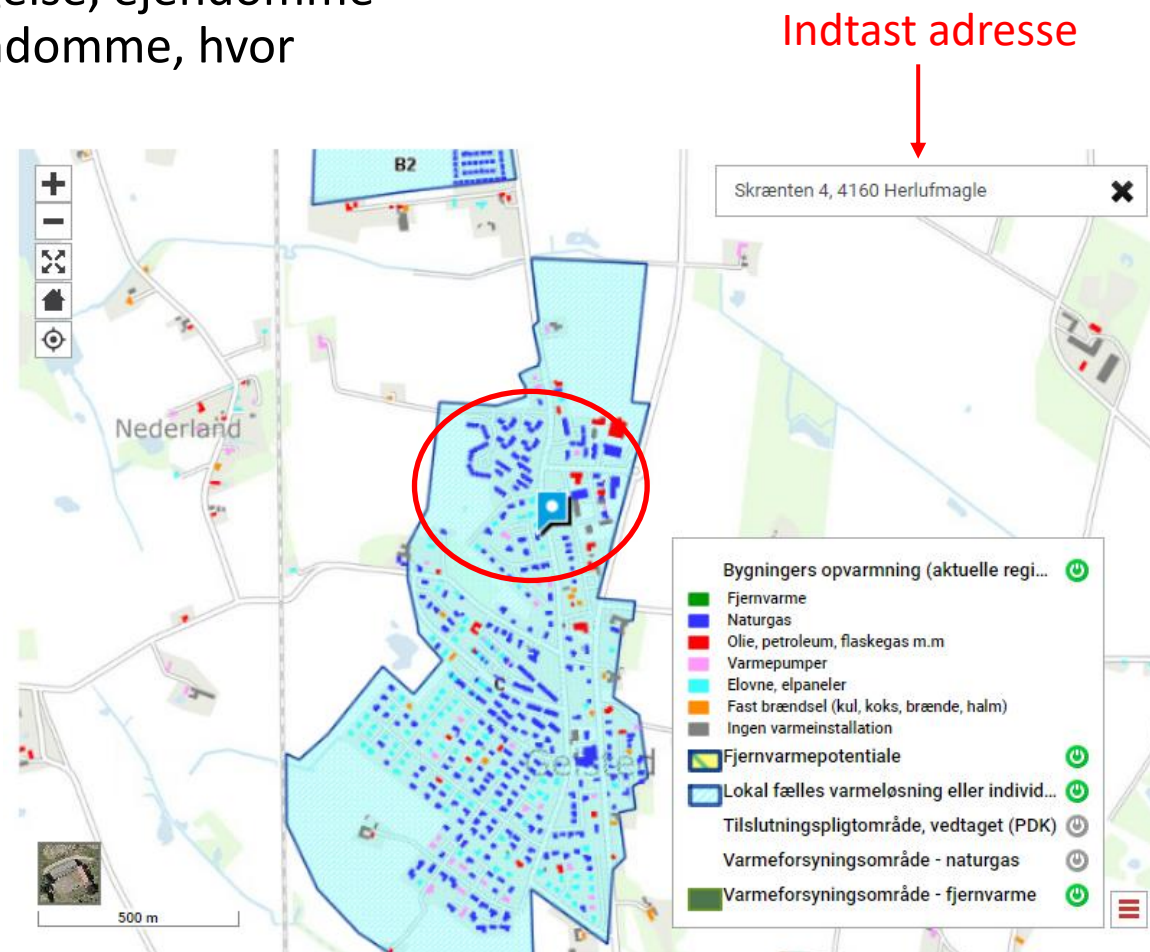
Hvilken varmepumpe kan jeg vælge? +

Er jeg tvunget til at være tilsluttet naturgas/fjernvarme? +

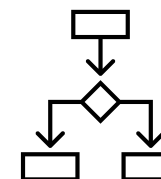
Gælder elvarmeforbudet også for varmepumper? +

Fælles mindre varmeløsninger

- **Relevans?** Rækkehuse, parceller eller tæt bebyggelse, ejendomme i områder uden fjernvarmepotentiale, og for ejendomme, hvor individuelle varmepumper kan være vanskeligt.
- **Tal med** naboer, din grundejerforening eller bestyrelsen i boligforeningen
- **Brug varmedata**, som er frit tilgængeligt i Varmeplan 2022-2030 ([åbn her](#))
 - Se bygningers (naboers) opvarmningsform
 - Store forbrugere
 - Faktaark med varmedata



Fælles mindre varmeløsninger



Næstved Kommunes nye pulje

Lanceres på hjemmesiden i januar/februar 2023. Hold øje her: www.naestved.dk/varme

Formål

Fremme udskiftning af olie- og naturgasfyr til fordel for dem, der vil etablere mindre fælles løsninger.

Hvem kan få del i puljen?

- *Flere boliger*: f.eks. rækkehuse, flere parceller i en grundejerforening eller lignende
- Målrettet ejendomme i områder, hvor der ikke kommer fjernvarme
- Løsning skal være grøn bæredygtig varme, og må ikke omfatte træpillefyr og anden biomasse

Hvad kan der søges til?

Teknisk og økonomisk analyse af egnet løsning, juridisk bistand til f.eks. organisering

Fælles mindre varmeløsninger

- Varmeforsyning på samlet 0,25 MW eller mere, skal godkendes i et projektforslag med krav om fordelagtig samfundsøkonomi efter Projektbekendtgørelsen.
- Tommelfingerregel: 0,25 MW svarer til varme til ca. 25-30 eksisterende standardhuse på 130
- Projektforslag udarbejdes af et fjernvarmeselskab (efter lovens forskrifter, dvs. der skal etableres et fjernvarmeselskab
- Nyt varmeselskab? (A.m.b.a., A/S, Aps eller I/S). Brug Dansk Fjernvarmes vejledning i hvordan man etablerer et varmeselskab – [gå til vejledningen her](#).

Når du skifter opvarmningsform...

- **Luft-vand varmepumpe:** kræver ikke tilladelse fra kommunen. Du skal dog sørge for at overholde støjgrænser i skel. Brug <http://stoejberegner.ens.dk/> til at finde en egnet placering og brug en VE-godkendt installatør, du finder en her <https://spareenergi.dk/forbruger/vaerktoejer/ve-virksomheder> .
- **Jordvarme (lodret og horisontalt):** kræver tilladelse fra kommunen (af hensyn til drikkevandsbeskyttelse). Du skal sende en ansøgning via selvbetjening på www.naestved.dk/varme
- **Olietank:** Skal sløjfes og anmeldes senest 4 uger efter til kommunen. Læs mere om sløjfning og anmeld olietank via selvbetjening på www.naestved.dk/varme.
- **BBR:** ret din nye opvarmning i BBR. Skriv til bbr@naestved.dk eller gå ind på www.bbr.dk/ret Herefter kan du søge om reduceret elvarmeafgift os dit eget elselskab.
- **Energirenovering:** et godt tidspunkt til at overveje at optimere på energitilstanden og spare yderligere på varmen

Læs mere på vores hjemmeside og find nyttige links: www.naestved.dk/varme



Spørgsmål?