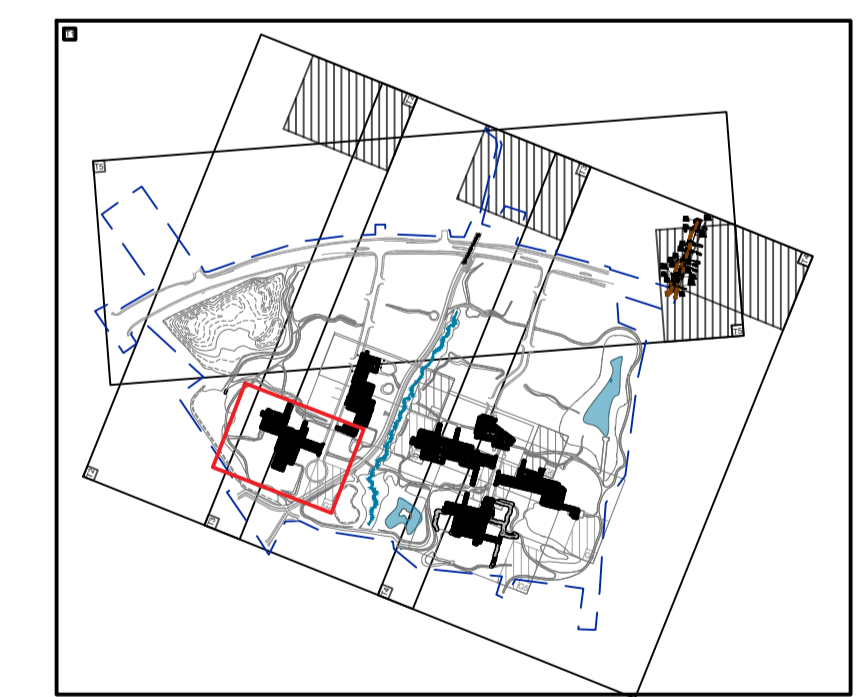
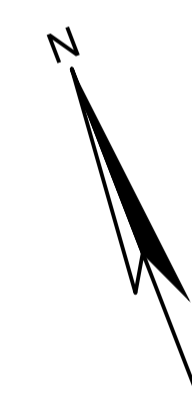


SIGNATURFORKLARING

- entreprisegrænse
- eksisterende skel
- forslag til nyt skel
- delnummer
- 2.1 klynge-nummer fra lokalplan nr. 063.1

Plot: G2



Noter:

Alle mål er i mm.
Koter er i m.

#	REVISION	DATO	UDFØRT AF
1	Justering af koter v. bagkant klinker og flytning af kantsten	17.05.2023	JOSL
	EMNE		

Projekt							
Stenlængegård Byggemodning - Etape 1							
Emne						Kote- og afsætningsplan - Gårdrum 2.6	
				Projekt nr.		1352000055	
				Målestok		DKTM3/DVR90	
				Målestok		1:200	
				Rev.		1	
Dato		Projektleder		Tegner		Godkendt	
08.05.2023		PALH		JOSL		CORP	
		Projektsæl		Kontid		Sikrhedst	
		JOSL		PALH		CORP	
				Tegn. nr.		SB1_K02_H1_KA_N602	
WSP						Linnés Allé 2 DK - 2630 Taastrup	
						Telefon: 87 28 11 00	